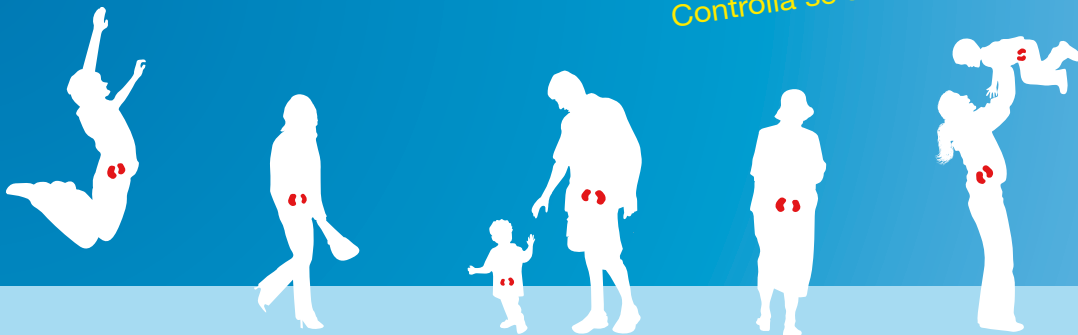




14 marzo 2013

GIORNATA MONDIALE DEL RENE 14 MARZO 2013

Stanno bene i tuoi reni?
In Italia, **una persona su dieci**
soffre di disturbi ai reni.
Controlla se sei a rischio.



FIR ONLUS
Fondazione Italiana del Rene



Croce Rossa
Italiana



World Kidney Day is an initiative
of the International Society of Nephrology
and the International Federation of Kidney Foundations





I reni svolgono un lavoro **silenzioso ma di grande importanza**, purtroppo quando si ammalano puoi non accorgertene. In Italia, come nel resto del mondo, le malattie renali **sono in continuo aumento**: ancora troppe persone giungono alla dialisi e al trapianto.

PREVENIRE È POSSIBILE

Un semplice **esame delle urine** e il dosaggio della creatinina nel sangue sono il primo passo per **diagnosticare una malattia del rene**.
Identificare una malattia renale in fase precoce può essere utile per **prevenirne l'evoluzione e le complicanze**.

Per saperne di più, partecipa il **14 marzo 2013** alla **Giornata Mondiale del Rene**, controlla la salute dei tuoi reni, adotta il **decalogo d'informazione per prevenire le malattie renali!**

DECALOGO GIORNATA MONDIALE DEL RENE

- 1** I reni sono organi che si possono deteriorare, spesso senza dare alcun **segno** o sintomo, per cui è necessario, una volta all'anno, **a)** misurare la **pressione arteriosa** e **b)** effettuare l'**esame delle urine**. Talvolta può essere necessario anche **c)** conoscere il valore della **creatinina** nel sangue e **d)** effettuare un'**ecografia renale**.
- 2** I soggetti a rischio di malattia renale sono: adulti con età superiore a **60 anni**, **ipertesi**, **diabetici**, **obesi**, individui con **familiarità per malattie renali** e coloro che fanno **abuso di farmaci anti-infiammatori**.
- 3** Nella **fase ultima** della malattia renale (insufficienza renale terminale) gli unici rimedi sono la **dialisi** e/o il **trapianto**.
- 4** Si stima che oggi nel mondo **2.500.000** pazienti siano in trattamento dialitico per **uremia cronica**. Si calcola che oggi ci siano in Italia circa **50.000** pazienti in **trattamento dialitico cronico**.
- 5** Le cause più comuni che portano all'insufficienza renale sono il **diabete** e l'**ipertensione arteriosa non controllata**. Infatti il **72% dei dializzati** nel mondo sono pazienti **diabetici** e/o **ipertesi**.
- 6** Il diabete si complica con il **danno renale** in almeno il **40% dei casi**.
- 7** La progressione del danno renale **si può rallentare con l'uso di farmaci che sono dotati di azione reno-protettiva**, sia perché controllano la pressione arteriosa, sia perché riducono la proteinuria.
- 8** Il **controllo della malattia renale** è fondamentale anche perché **migliora la prognosi cardiovascolare** (chi è malato di rene spesso soffre di malattia cardiaca).
- 9** **Prevenire si può**: curare e controllare bene il Diabete e la Pressione Arteriosa significa **bloccare l'evoluzione del danno renale** verso la dialisi.
- 10** I Nefrologi della **Società Italiana di Nefrologia (SIN)** e della **Fondazione Italiana del Rene (FIR) ONLUS** sanno come affrontare la malattia renale: **affidatevi a loro**.



Per promuovere la prevenzione e il trattamento delle malattie renali
dai il tuo **5xmille alla ONLUS** “Fondazione Italiana del Rene” indicando nella
tua denuncia dei redditi il codice fiscale **94216060635**. Non ti costa nulla!

SIN

Società Italiana di Nefrologia



06 44 65 270

@ nefrologia@sin-italy.org

www.sin-italy.org

FIR ONLUS

Fondazione Italiana del Rene



06 44 65 270

@ contatti@fondazioneitalianadelrene.org

www.fondazioneitalianadelrene.org